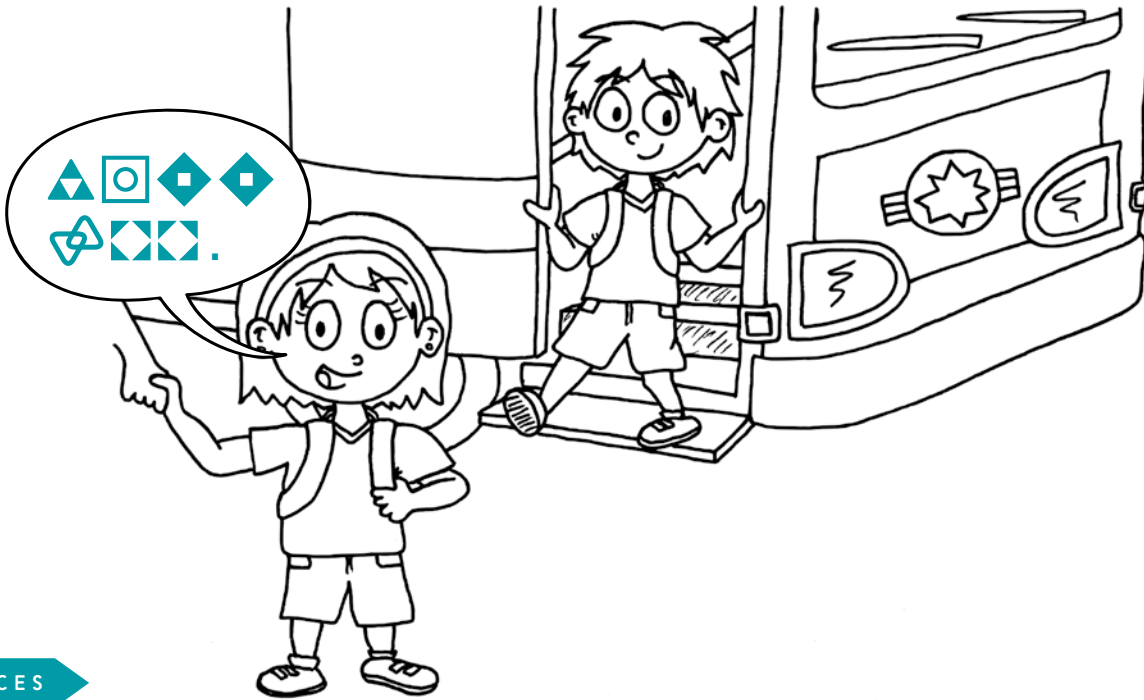


AU ZOO

STOCK DE MOTS



INDICES



Le groupe sujet est un **pronom personnel** au singulier.



Le **verbe** a pour infinitif « visiter ».



Après le verbe, il y a un **déterminant** et un **nom commun** au masculin, singulier.



Ensuite, le **mot invariable** est « avec ».

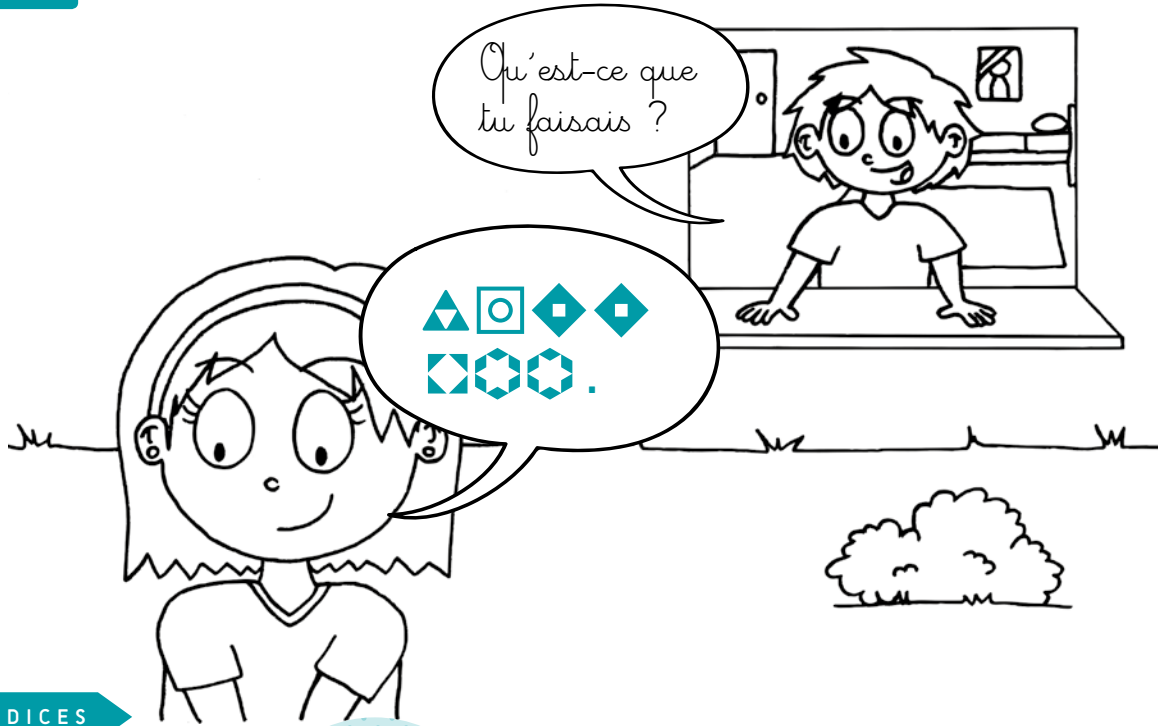


La phrase se termine par un **déterminant** et un **nom commun** au féminin, singulier.

vise	école	l'
avec	le	voisines
Léo	visite	On
musées	nos	mes
maîtres	zoo	visitons
Nous		

RÉPONSE

▲	□	◆	◆	◀	◀	◆



INDICES

▲ Le groupe sujet est un **pronom personnel** au singulier.

◻ Le **verbe** est au passé, il signifie « mettre des plantes dans la terre ».

◆ Après le verbe, il y a un **déterminant** et un **nom commun** au féminin, singulier.

◆ Ensuite, le **mot invariable** est « dans ».

◻ La phrase se termine par un **déterminant** et un **nom commun** au féminin, pluriel.

géranium · jardinières · jardin ·

Le · planterai · romarin ·

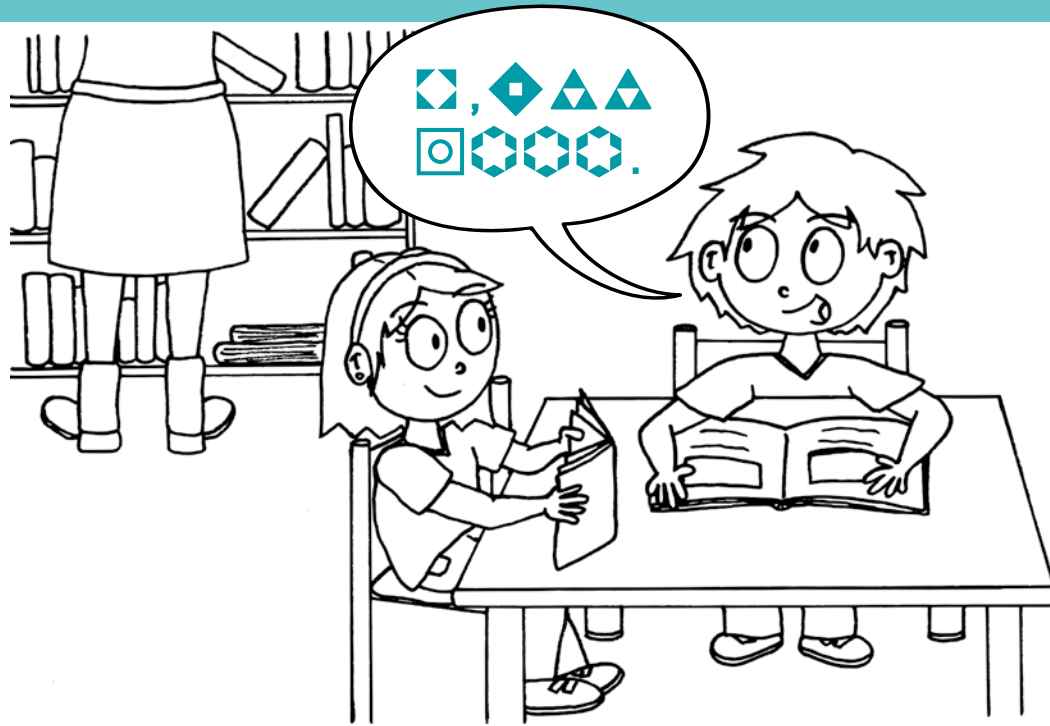
arrose · nos · Nous · un ·

plantais · pot · menthe ·

la · dans · Je · mon ·

RÉPONSE

▲ ◻ ◻ ◆ ◆ ◻ ◻ ◻ ◻ ◻



INDICES

La phrase commence par un **mot invariable** qui indique le moment de l'action.

Ensuite, il y a un **nom propre** féminin.

Le groupe sujet est au féminin, singulier ; il contient un **déterminant** et un **nom commun** qui désigne une personne.

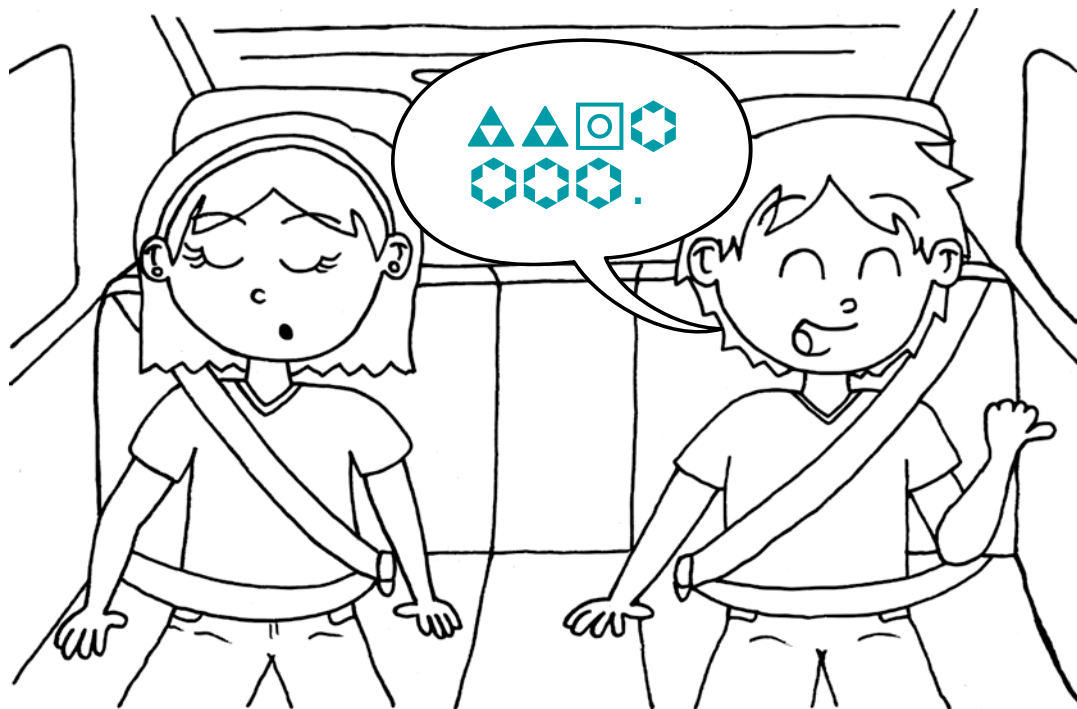
Le **verbe** est au futur.

La phrase se termine par un **déterminant**, un **adjectif** et un **nom commun** au féminin, pluriel.

poèmes	Derrière	Demain
Lucas	Aline	conteuse
le	belles	beau
la	conteur	racontera
histoires	racontait	des

RÉPONSE

--	--	--	--	--	--	--	--



STOCK DE MOTS

- | | | |
|-----------|------------|--------|
| policiers | le | Les |
| Ma | motards | gros |
| arrête | moto | rouge |
| la | arrêtent | camion |
| petite | rapide | verts |
| voitures | arrêterons | lente |



Le verbe est au présent.



La phrase commence par un **déterminant** au masculin, pluriel et un **nom commun** qui vient du mot « moto ».



La phrase se termine par un groupe nominal au masculin, singulier. Il est composé d'un **déterminant**, d'un **adjectif**, d'un **nom commun** et encore d'un **adjectif**.

--	--	--	--	--	--	--